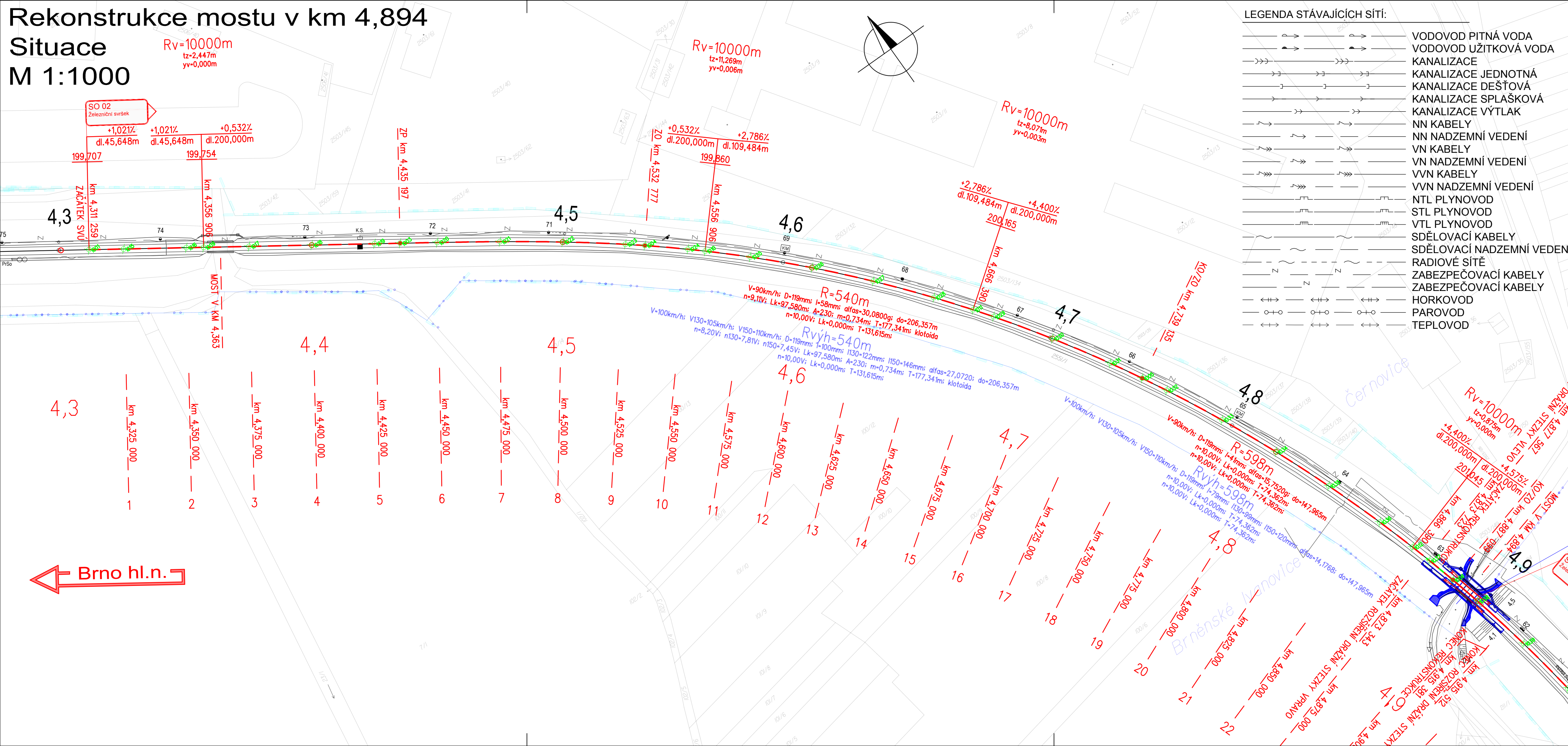


Rekonstrukce mostu v km 4,894  
Situace  
M 1:1000



LEGENDA STÁVAJÍCÍCH SÍTÍ:

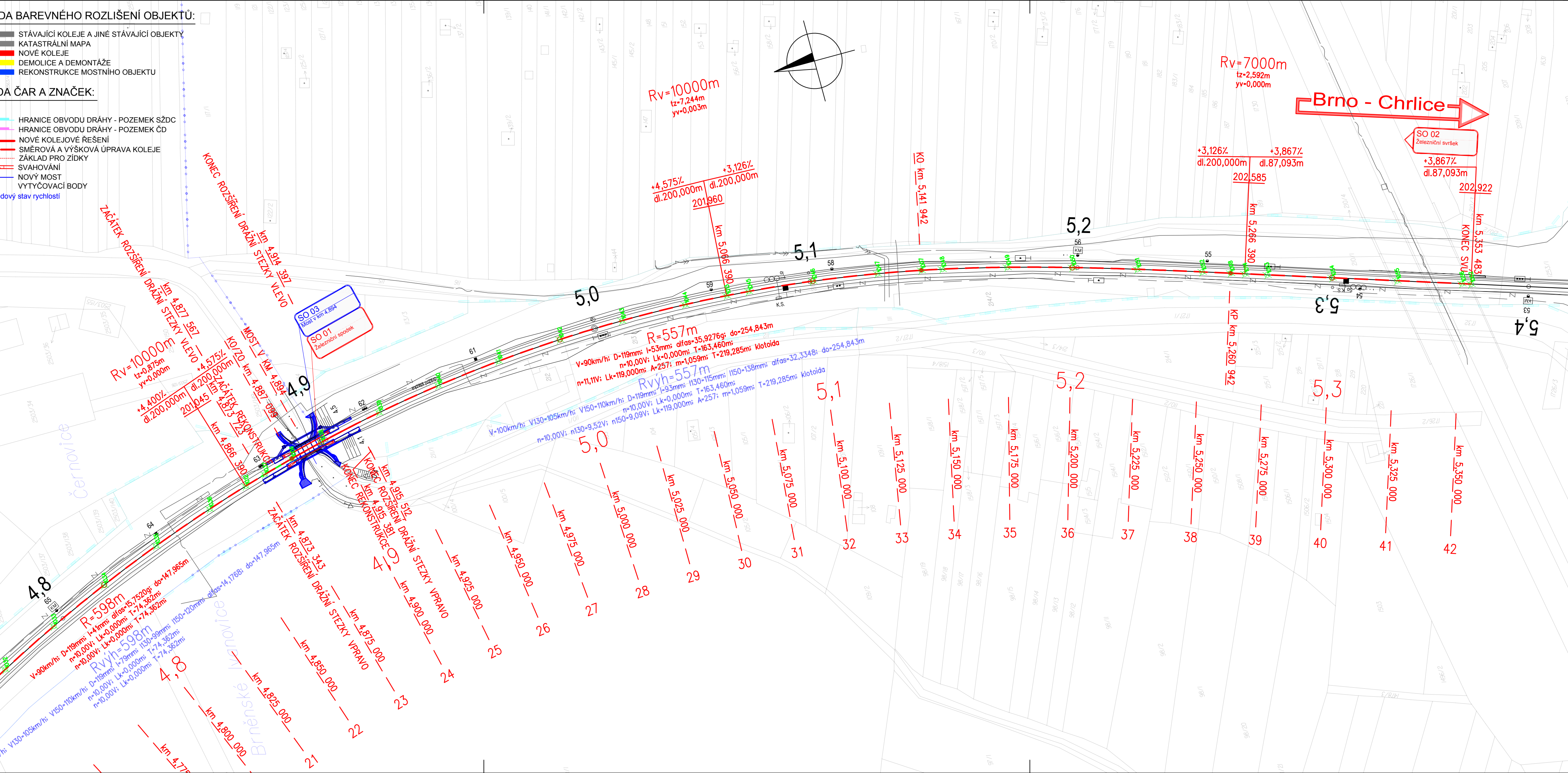
→	VODOVOD PITNÁ VODA
→	VODOVOD UŽITKOVÁ VODA
→	KANALIZACE
→	KANALIZACE JEDNOTNÁ
→	KANALIZACE DEŠŤOVÁ
→	KANALIZACE SPLAŠKOVÁ
→	KANALIZACE VÝTLAK
→	NN KABELY
→	NN NADZEMNÍ VEDENÍ
→	VN KABELY
→	VN NADZEMNÍ VEDENÍ
→	VVN KABELY
→	VVN NADZEMNÍ VEDENÍ
→	NTL PLYNOVOD
→	STL PLYNOVOD
→	VTL PLYNOVOD
→	SDĚLOVACÍ KABELY
→	SDĚLOVACÍ NADZEMNÍ VEDENÍ
→	RADIOVÉ SÍTĚ
→	ZABEZPEČOVACÍ KABELY
→	ZABEZPEČOVACÍ KABELY
→	HORKOVOD
→	PAROVOD
→	TEPLOVOD

LEGENDA BAREVNÉHO ROZLIŠENÍ OBJEKTŮ:

—	STÁVAJÍCÍ KOLEJE A JINÉ STÁVAJÍCÍ OBJEKTY
—	KATASTRÁLNÍ MAPA
—	NOVÉ KOLEJE
—	DEMOLICE A DEMONTÁŽE
—	REKONSTRUKCE MOSTNÍHO OBJEKTU

LEGENDA ČAR A ZNAČEK:

—	HRANICE OBLASTI DRAHY - POZEMEK SŽDC
—	HRANICE OBLASTI DRAHY - POZEMEK ČD
—	NOVÉ KOLEJOVÉ ŘEŠENÍ
—	SMĚROVÁ A VÝŠKOVÁ ÚPRAVA KOLEJE
—	ZÁKLAD PRO ZIDKY
—	NOVÝ MOST
—	VÝTYČOVACÍ BODY
—	Rvých - Vyhledový stav rychlosti



Jiná ověření:	Paré:
Orientační schéma:	Razítko oprávněné osoby:
Revize:	Datum:
000	24.07.2022
Popis:	Definitivní odevzdání dokumentace
Kontroloval:	Ing. Petr Rotschein
Stavebník/Investor:	Správa železnic, státní organizace
Adresa:	Dlážděná 1003/7, 110 00 Praha 1
Zástupce investora:	Stavební správa východ
Adresa:	Nerudova 1, 779 00 Olomouc
Zhotovitel díla:	SUDOP BRNO, spol. s r.o.
Adresa:	Kounicova 26, 611 36 Brno
Kontakt:	T: +420 972 625 804 E: sudop@sudop-brno.cz
Zhotovitel objektu:	SUDOP BRNO, spol. s r.o.
Adresa:	Kounicova 26, 611 36 Brno
Kontakt:	T: +420 972 625 804 E: sudop@sudop-brno.cz
Hlavní projektant (HIP):	Ing. Radomír Hanák
Specialista:	Ing. Petr Rotschein
Název stavby/akce:	Rekonstrukce mostu v km 4,894 na trati Brno - Přerov
Označení investora:	S622000584
Název části:	Kolejový svršek a spodek
Označení zhotovitele:	21096-01-0722
Název objektu/díle části:	Železniční svršek
Označení části:	D.2.1.1
Název přílohy:	Výtyčovací výkres
Označení objektu/komplexu:	SO 11-11-01
Název díle části přílohy:	M 1:1000
Číslo přílohy:	2.207
Odpovědný projektant:	Ing. Dominika Vlachová
Stupeň dokumentace:	Zpracovatel přílohy:
Ing. Dominika Vlachová	Formát: 7 x A4
Kraj:	Měřítko: 1:1000
Jihomoravský	Formát: 7 x A4
Celková dokumentace:	TUDU:
Objekt:	2101 02
Podpis:	24.07.2022
Revize:	24.07.2022